

中城村出産・子育て応援給付金のお知らせ

— 令和5年2月1日スタート —

事業内容

妊娠期から子育て期（主に0歳から2歳の低年齢期）の子育て家庭に寄り添い、出産・育児等の見通しを立てるための面談や継続的な情報発信等を行うことを通じて必要な支援につなぐ伴走型相談支援の充実を目指すとともに、妊娠届出や出生届出を行った妊産婦等に対し、出産育児関連用品の購入費助成や子育て支援サービスの利用負担軽減を図るためのギフト等（10万円相当）により支援します。

支給対象者

令和4年4月1日以降に生まれた赤ちゃんとお母さん

（原則、母子手帳交付時と出産後に保健師等による面談を受けるお母さんとその赤ちゃんが対象です。）

支給額

出産応援給付金：対象妊婦1人につき5万円

子育て応援給付金：対象児1人につき5万円

申請期限

出産応援給付金：対象妊婦への母子手帳交付後3か月以内

子育て応援給付金：対象児の出生後3か月以内

申請方法

出産応援給付金：

- ① 母子手帳交付時に支給対象である妊婦さんは保健師による面談を受けます。
- ② ①の面談後、配布する申請書に必要書類を添付し提出します。

子育て応援給付金：

- ① 支給対象である赤ちゃんの出生後、お母さんは保健師による面談を受けます。
- ② ①の面談後、配布する申請書に必要書類を添付し提出します。

支給時期

申請月の翌月末日

支給方法

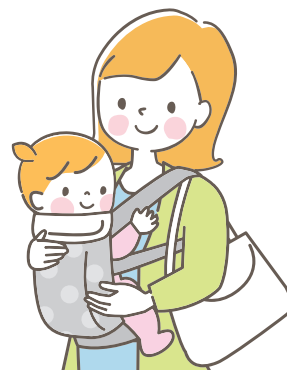
申請者による指定口座への振込

※転出予定の方へ

本事業の趣旨に基づき今後の継続的な支援につなげる観点から、申請は転出先市町村で行ってください。

■ お問い合わせ先 ■

中城村役場 こども課 子育て支援係 電話：895-2271



出産・子育て応援給付金をお得に使おう！

-子育て応援事業者のご紹介-

0歳～2歳のお子様を養育している保護者向けに割引サービスや各種サービスを提供いただける事業者を掲載！

子育てに役立つサービス・小さなお子様連れに嬉しいサービスいっぱい！

サービス内容	事業所名	住所・電話番号 (受付時間)	応援価格 有無	子育て応援価格	通常価格	PRポイント・利用時注意事項など
ミールキット配達・ 配食サービス	株式会社ヨシケイ沖縄 休：土・日	うるま市州崎12番25 098-938-6262 (8:30~17:30)	有	3,000円/5日分 (2人前)	CutMealの場合 5,940円/ 5日分(2人前)	応援価格での利用は3回まで (メニュー指定有) ※既に利用済の方は応援価格対応は1回のみ
家事全般の代行	合同会社SUNJU	中城村字南上原 098-800-2814 (9:00~18:00)	有	5,000円/2時間	6,820円/ 2時間	応援価格での利用は2回まで 予約可能日時：平日10:00~15:00
整理収納アドバイス	おうちお片付け専門店 オキナワ プリリアントライフ	中城村字泊 090-9576-7977 (9:00~18:00)	有	5,000円/3時間	10,500円/ 3時間	整理収納アドバイザーが収納計画から お片付けまでサポートします。 (利用者と一緒にいきます。)
ベーカリー・ 配食サービス	cotonowa 休：土・日・月	北中城村字仲順275 098-975-6557 (11:00~15:00)	有	(おまかせパンセット) 1,000円/5個	(おまかせパンセット) 4,200円/5個 その他メニュー有！	自家製天然酵母と国産小麦を使った 身体に優しいパンや発芽酵素玄米を使ったラ ンチ有 *配達は15:00~行っています。
リンパトリートメント・ エステ	エステルーム Felicite 休：日曜日	中城村字伊舎堂283-1 098-961-7191 (10:00~17:00)	有	(全席リンパトリートメント) 5,000円/60分	(全席リンパトリートメント) 5,500円/60分	認定エステティシャンによる リンパトリートメント! 産後ママに嬉しいお肌ケアメニュー有。 中医学膳・美腸プランナー有資格者による 食生活・ダイエットの相談もできる!
リンパトリートメント	リンパアロマ手技療法 和宇慶	中城村南上原370-105号 098-895-6565 (完全予約制)	有	3,000円以上のメニュー 500円引き!	詳細はお店のメニューで!	フットリンパ、腸リンパ 頭のもみほぐし1,200円~ お疲れのパパ、ママもリフレッシュ!
飲食店(沖縄そば)	まるち (沖縄そば)	中城村字当間678 098-895-7887 (11:00~15:00)	有	お子様そば無料(3人まで)		古民家を改装した店舗で昔ながらの 懐かしい雰囲気♪ お子様用イス有。 麺とスープが選べる!
助産師運営施設	zeroplace 合同会社 休：日・祝	浦添市牧港1339 (2F) 050-1751-9461	全て通常価格で ご利用となります。		1,000円/ 2時間 (ラウンジ利用のみ)	ラウンジはカフェのようなくつろぎ空間! ベビー預かり(仮眠室有)・ 骨盤ケア・乳房ケアなど 専門職への相談も気軽にできる!
助産師運営施設	助産院パピヨン 休：土・日・祝	宜野湾市我如古2-7-1 090-1949-4113 (9:00~16:00)	全て通常価格で ご利用となります。		4,000円/ 3時間 (ベビー預かり)	営業時間は平日の9:00~18:00 赤ちゃんの預かりは 早めの連絡があれば土日の対応も要相談。 (ご要望があれば沐浴無料で行います)
飲食店(沖縄そば)	麺屋にらい 休：水曜日	中城村字当間662-1 098-895-7999 (11:00~14:30)	全て通常価格で ご利用となります。		詳細はお店のメニューで!	キッズコーナー(おもちゃ有)・ お子様用イスをご用意しております。 お帰りの際はお子様にお菓子のサービス!!
飲食店(やぎ専門食堂)	(株)ピンザプラン中城牧場 休：日・月	中城村字泊468-4 098-988-4510 (10:00~17:30)	全て通常価格で ご利用となります。		詳細はお店のメニューで!	お子様連れで定食注文の方は 一品追加できます! お声掛けください!
ベーカリー	フクギパン 休：日・月・火	中城村字和宇慶328 098-963-5825 (11:00~17:00)	全て通常価格で ご利用となります。		詳細はお店のメニューで!	フクギに囲まれた古民家を改装したお店で イベント時には数量限定プレゼントも。 (Instagramでご確認ください!) 駐車場スペース有!(6台)

★子育て応援価格で利用するには★

- ① 「子育て応援価格で」と事業者にお伝えします。
(先にお伝えしていない場合、通常価格・通常サービスになることがあります。)
- ② 0歳～2歳の子を養育していることが分かるもの(お子様の保険証や母子手帳)を提示します。
- ③ 事業者の了承が得られれば、子育て応援価格やお子様連れに嬉しい特別サービスを受けることができます!

掲載したサービスは各事業者のご協力によるものとなっております。

※サービスは予告なく終了していることもございますので、ご利用の際には各事業者へお問い合わせください!

ご協力いただいた事業者のみなさま、ありがとうございます!